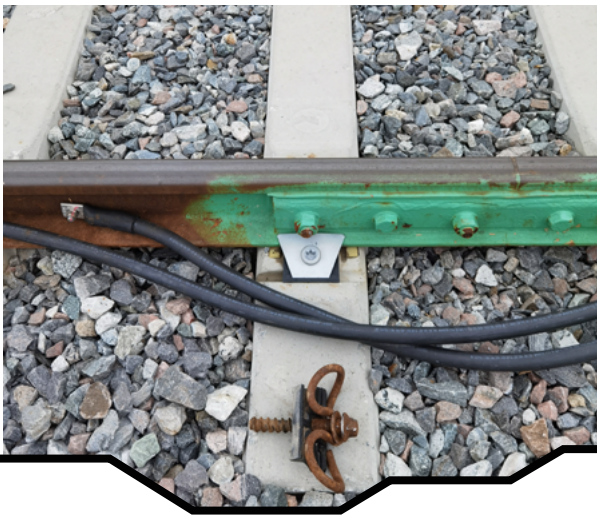


# *FlatFix*

## **FLATFIX® KOMPAKT-SCHIENENBEFESTIGUNG**

*FlatFix ist eine flache Lösung für enge Räume oder Kurzschlussrisiken, passend für NS90/B70/B90 und W Montageschwellen. Es verwendet eine Torx-Schraube für eine einfache Installation und ist von Dekra Rail zertifiziert und erfüllt die EU-Normen. Geeignet für spezielle Gleiskonstruktionen.*

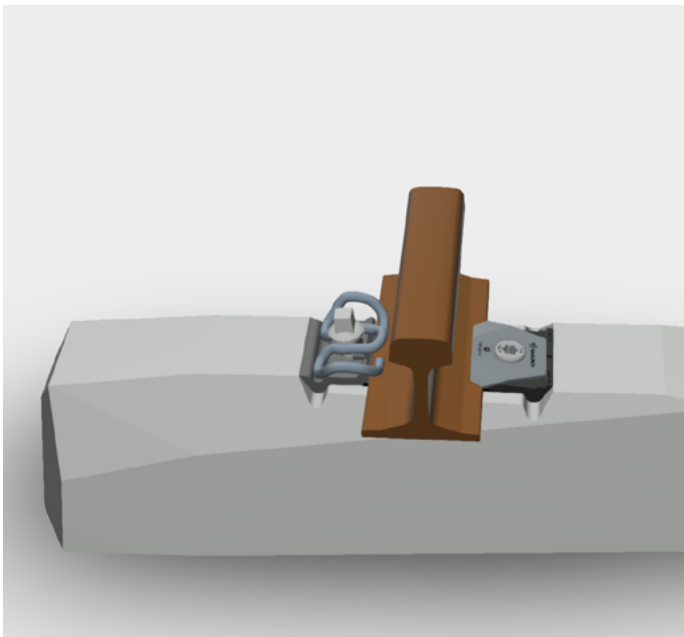


# FlatFix

**KAMPA**   
Innovative railparts

## PROBLEM

Im Schienenverkehr gibt es Situationen, in denen nicht genügend Platz für herkömmliche Schienenklemmen vorhanden ist oder die Gefahr eines Kurzschlusses in der Zugsignalisierung besteht. FlatFix bietet eine Lösung, die in Bereichen wie Isolierstößen, Dehnungseinrichtungen oder Rangierbahnhöfen mit Ablaufbetrieb eingesetzt werden kann.



## ANWENDUNG

Die kompakte FlatFix-Befestigung passt auf NS90/B70/B90 und alle anderen für die W-Befestigung geeigneten Schwellen. Die flache Klemmplatte wird mit einer versenkten Torx-Schraube befestigt, so dass auch das Werkzeug bei der Montage und Demontage nicht behindert wird. FlatFix wurde bereits auf mehr als 20 km Gleis eingesetzt.

**KAMPA B.V.**

Koopvaardijweg 2, 4906 CV Oosterhout NB

+31 (0)162-70 05 20 | [info@kampabv.nl](mailto:info@kampabv.nl) | [www.kampa-international.com](http://www.kampa-international.com)

## ZERTIFIZIERUNG

FlatFix wurde von Dekra Rail geprüft und zertifiziert und entspricht den internationalen Anforderungen für Schienenbefestigungen.

## MERKMALE

- Niedrige Einbauhöhe
- Geprüft und zertifiziert
- Entspricht der EU Nr. 1299/2014 (TSI), EN13146 und EN 13481
- Hohe Korrosionsbeständigkeit
- Anwendbar für spezielle Gleiskonstruktionen wie Isolierstössen, Ausgleichsschienen und Förderanlagen in Rangierbahnhöfen

