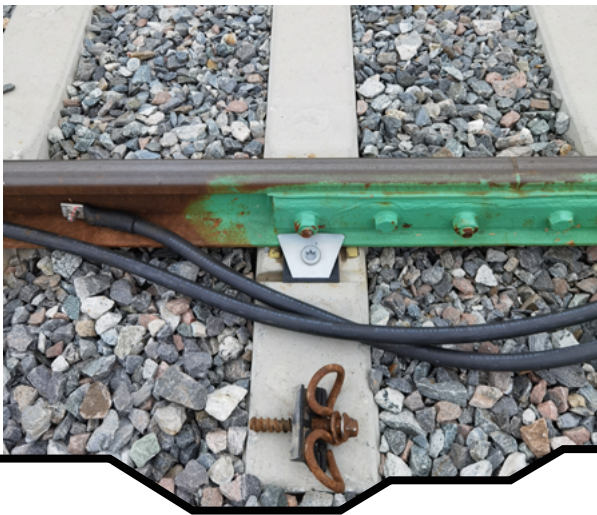


# *FlatFix*

## **FLATFIX® COMPACTE SPOORSTAAFBEVESTIGING**

*FlatFix is een vlakke oplossing voor smalle ruimtes of kortsluitrisico's, geschikt voor NS90/B70/B90 en W-montage dwarsliggers. Het maakt gebruik van een Torx-schroef voor eenvoudige installatie en is gecertificeerd door Dekra Rail en voldoet aan de EU-normen. Geschikt voor speciale spoorconstructies..*

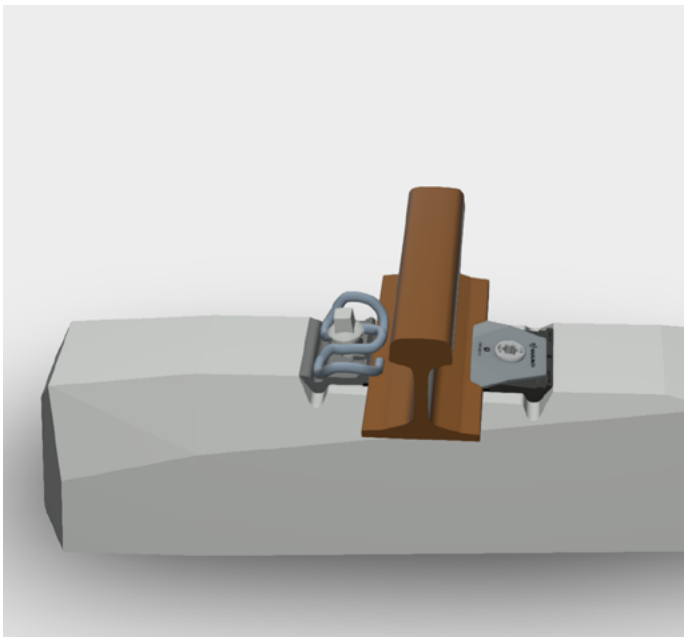


# FlatFix

**KAMPA**   
Innovative railparts

## PROBLEEM

In het spoor doen zich situaties voor waar onvoldoende ruimte is voor gangbare railklemmen of waar het risico bestaat op kortsluiting van treinbeveiliging. FlatFix biedt een oplossing die kan worden toegepast bij onder meer elektrische scheidingssystemen, expansie inrichtingen of rangeerterreinen met bijdruksystemen.



## TOEPASSING

De compacte FlatFix bevestiging past op NS90/B70/B90 en alle andere dwarsliggers geschikt voor W-bevestiging. De vlakke klemplaat wordt bevestigd met een verzonken Torx-bout zodat ook het gereedschap geen hinder ondervindt bij de montage of demontage van de klem. FlatFix is toegepast op meer dan 20 km spoor.

**KAMPA B.V.**

Koopvaardijweg 2, 4906 CV Oosterhout NB

+31 (0)162-70 05 20 | [info@kampabv.nl](mailto:info@kampabv.nl) | [www.kampa-international.com](http://www.kampa-international.com)

## CERTIFICERING

FlatFix is getest en gecertificeerd door Dekra Rail en voldoet aan de internationale eisen die voor spoorstaafbevestigingen gelden.

## KENMERKEN

- Lage inbouwhoogte
- Getest en gecertificeerd
- Voldoet aan EU # 1299/2014 (TSI), EN13146 en EN 13481
- Hoge corrosiebestendigheid
- Toepasbaar op speciale spoorconstructies zoals ES-lassen, expansielassen en bij toestellen in het spoor

