

# *Balise Protect*

## **ONDERBREKING ONTSPORINGSGELEIDING BIJ BALISES**

*Een ontsporingsgeleiding in het midden van het spoor is een veiligheidsvoorziening om ontspoorde treinen te geleiden en grotere schade te voorkomen. Soms moeten stalen ontsporingsgeleidingen over een korte afstand worden onderbroken voor inpassing van ERTMS balises. In de directe nabijheid van een balise mag namelijk geen staal aanwezig zijn. Een onderbreking maakt de geleiding echter minder effectief en levert het risico dat een ontspoord wiel niet goed wordt geleid, waardoor een ontsporing kan escaleren.*

*Om dit risico bij balises te beperken heeft Kampa een voorziening ontwikkeld om de onderbreking in de geleiding te verkleinen. De uiteinden van de geleiding worden verlengd met kunststof 'verlengstukken'. Ook wordt tussen de linker en rechter geleiderail een koppelstuk aangebracht om de verzwakking door de onderbreking te compenseren.*

*De Balise Protect is getest door Dekra en wordt sinds enkele jaren op verschillende locaties in het spoor toegepast.*

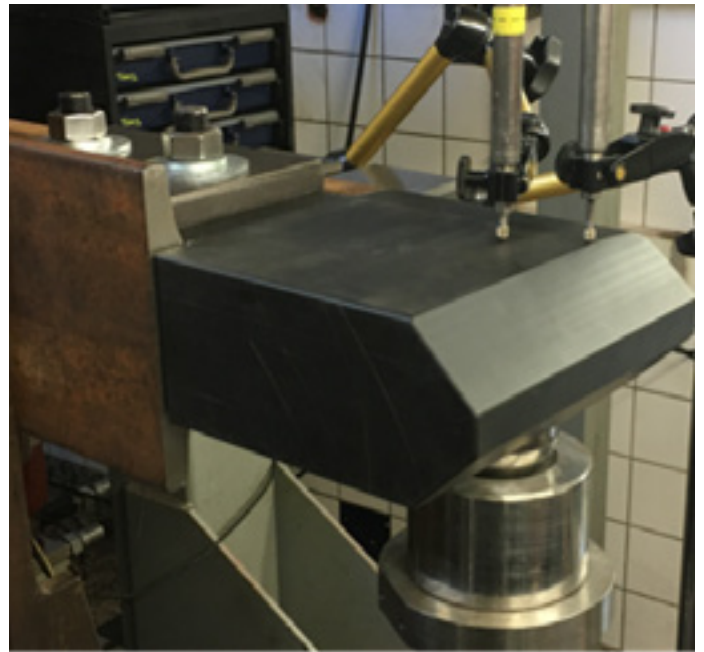


# Balise Protect

**KAMPA**   
Innovative railparts

## PROBLEEM

Steeds meer sporen moeten in de toekomst van een ERTMS beveiliging worden voorzien. Het betreft sporen met uiteenlopende baanvaknelheid of spoorgeometrie. De verlengstukken reduceren de benodigde metaalvrije opening van 650 tot slechts 330 mm. Dit zorgt ervoor dat ook ontspoorde wielen met een kleine diameter op de juiste wijze langs de balise worden geleid.



## OPLOSSING

Door Dekra Rail zijn mechanische beproevingen uitgevoerd waarmee is aangetoond dat de kunststof geleidingen voldoen met betrekking tot stijfheid en sterkte. Gebleken is dat de te verwachten vervormingen gering zijn en dat de belastbaarheid circa een factor 3 hoger is dan de optredende dwarskracht, ongeacht baanvaknelheid of boogstraal.

**KAMPA B.V.**

Koopvaardijweg 2, 4906 CV Oosterhout NB

+31 (0)162-70 05 20 | [info@kampabv.nl](mailto:info@kampabv.nl) | [www.kampa-international.com](http://www.kampa-international.com)

## KENMERKEN

- Reductie van de opening in de ontsporingsgeleiding
- Versteving van de vrije uiteinden van de geleiderails
- Geen aantasting van de werking van de ERTMS-balise
- Onderhoudsvrije oplossing
- Geen belemmering in het onderhoud van de balise
- Getest door Dekra

